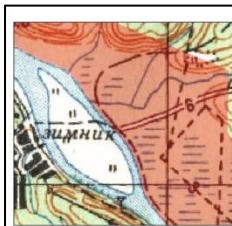


Режим зон особой охраны.



Зоны особой охраны,
на карте выделены
красным цветом

Запрещаются:

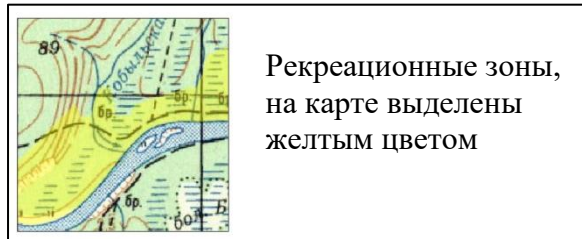
1. Любая деятельность, влекущая за собой изменение исторически сложившегося природного ландшафта, снижение или уничтожение экологических, эстетических и рекреационных качеств природного парка, нарушение режима содержания памятников истории и культуры;
2. Сплошные и выборочные рубки лесных насаждений, за исключением санитарно-оздоровительных мероприятий, в том числе рубок погибших и поврежденных насаждений, санитарных рубок.
3. Проезд вне существующих дорог и стоянки автотранспорта вне установленных для этого мест, за исключением транспорта государственного учреждения, осуществляющего управление природным парком;
4. Промысловая охота, промышленное рыболовство;
5. Промышленный сбор и заготовка дикорастущих плодов, грибов, семян, цветов и иные виды пользования растительным миром;
6. Уничтожение видов животного и растительного мира, занесенных в Красную книгу Пермского края, Красную книгу Российской Федерации, и их продуктов, частей либо дериватов, нарушение, уничтожение мест обитания (произрастания) видов животного и растительного мира, занесенных в Красную книгу Пермского края, Красную книгу Российской Федерации;
7. Умышленное причинение беспокойства, отлов, уничтожение, разорение гнезд и нор диких животных;
8. Мойка транспортных средств;
9. Вывоз предметов, имеющих историко-культурную ценность;
10. Геологическое изучение недр, кроме геологического изучения, включающего поиски и оценку подземных вод;
11. Добыча полезных ископаемых, кроме подземных вод;
12. Размещение складов ядохимикатов, минеральных веществ, размещение отходов производства и потребления, размещение свалок отходов и мусора;
13. Загрязнение почв, замусоривание территории;
14. Строительство зданий, сооружений и линейных объектов, не связанных с обеспечением режима особой охраны территории природного парка;

15. Создание, эксплуатация и реконструкция объектов лесной и охотничьей инфраструктуры;
16. Создание, эксплуатация и реконструкция объектов рекреационной инфраструктуры;
17. Размещение новых видов хозяйственной деятельности;
18. Проведение культурно-массовых, спортивных, мероприятий;
19. Организация туристских зон со стоянками, установка палаток, разведение костров;
20. Иная деятельность, приводящая к необратимым изменениям природных, историко-культурных и геолого-минералогических объектов.

Разрешается:

1. Санитарно-оздоровительные мероприятия, в том числе рубки погибших и поврежденных насаждений, санитарные рубки, осуществляемые в установленном порядке в соответствии с Лесным кодексом Российской Федерации, материалами лесоустройства и проектами освоения лесов;
2. Реконструкция, ремонт (в том числе капитальный) и эксплуатация существующих объектов;
3. Ограниченная научно-исследовательская деятельность, не нарушающая целостности природных объектов, на которые она направлена, без вывоза гербарных образцов и живых растений, их семян и спор, зоологических коллекций видов растительного и животного мира, занесенных в Красную книгу Пермского края и Красную книгу Российской Федерации, за исключением разрешенных уполномоченными органами власти, в том числе осуществление мониторинга состояния природных комплексов и объектов;
4. Реинтродукция видов растительного мира, занесенных в Красную книгу Пермского края и Красную книгу Российской Федерации;
5. Посещение территории в научных, учебных, познавательных целях по согласованию с дирекцией природного парка;
6. Организация экологических троп;
7. Установка природоохранных знаков;
8. Заготовка пищевых лесных ресурсов и сбор лекарственных растений для собственных нужд, за исключением занесенных в Красную книгу Пермского края и Красную книгу Российской Федерации;
9. Любительская и спортивная охота на основании действующих на момент организации природного парка долгосрочных лицензий и охотхозяйственных соглашений;
10. Иная деятельность, не приводящая к необратимым изменениям природных, историко-культурных и геолого-минералогических объектов.

Режим рекреационных зон.



Запрещается:

1. Деятельность, влекущая за собой изменение исторически сложившегося природного ландшафта, снижение или уничтожение экологических, эстетических и рекреационных качеств, нарушение режима содержания памятников истории и культуры;

2. Сплошные и выборочные рубки лесных насаждений, за исключением санитарно-оздоровительных мероприятий, в том числе рубок погибших и поврежденных насаждений, санитарных рубок;

3. Проезд вне существующих дорог и стоянки автотранспорта вне установленных для этого мест, за исключением транспорта государственного учреждения, осуществляющего управление природным парком;

4. Промысловая охота и промышленное рыболовство, промышленная заготовка лекарственных растений;

5. Мойка транспортных средств;

6. Вывоз предметов, имеющих историко-культурную ценность;

7. Геологическое изучение недр, кроме геологического изучения, включающего поиски и оценку подземных вод;

8. Добыча полезных ископаемых, кроме подземных вод;

9. Размещение складов ядохимикатов, минеральных веществ, размещение отходов производства и потребления, размещение свалок отходов и мусора;

10. Загрязнение почв, замусоривание территории;

11. Скалолазание и альпинизм с использованием природных объектов;

12. Строительство зданий, сооружений и линейных объектов, не связанных с обеспечением режима особой охраны территории природного парка и его функционирования;

13. Организация стоянок, установка палаток, разведение костров вне установленных мест;

14. Спортивные мероприятия, связанные с шумовым и химическим загрязнением воздуха (водные гонки, мотогонки, автомобильные гонки и т.п.);

15. Размещение новых видов хозяйственной деятельности, за исключением деятельности, связанной с организацией отдыха, проведением культурно-массовых, оздоровительных, просветительских мероприятий, развитием познавательного туризма, информированием населения;

16. Иная деятельность, приводящая к необратимым изменениям природных, историко-культурных и геолого-минералогических объектов.

Разрешается:

1. Санитарно-оздоровительные мероприятия, в том числе рубки погибших и поврежденных насаждений, санитарные рубки, согласно действующим лесохозяйственным регламентам и проектам освоения лесов в объеме, не превышающем расчетную лесосеку;

2. Реконструкция, ремонт (в том числе капитальный) и эксплуатация существующих объектов;

3. Любительская и спортивная охота на основании действующих на момент организации природного парка долгосрочных лицензий и охотхозяйственных соглашений;

4. Любительская рыбалка в соответствии с правилами рыболовства, установленными для Волжско-Камского рыбохозяйственного бассейна;

5. Создание, эксплуатация и реконструкция объектов лесной и охотничьей инфраструктуры по согласованию с правообладателями земельных участков;

6. Создание, эксплуатация и реконструкция объектов рекреационной инфраструктуры по согласованию с правообладателями земельных участков;

7. Организация мест стоянок, установка палаток, разведение костров;

8. Посещение туристами специально оборудованных маршрутов;

9. Проведение культурно-массовых, оздоровительных, просветительских мероприятий;

10. Научно-исследовательская работа;

11. Реинтродукция видов растительного мира, занесенных в Красную книгу Пермского края и Красную книгу Российской Федерации;

12. Обустройство экологических троп и существующей дорожно-тропиночной сети;

13. Установка природоохранных знаков;

14. Обустройство смотровых площадок и мест наблюдения за объектами животного и растительного мира;

15. Обустройство площадок для размещения транспортных средств;

16. Заготовка пищевых лесных ресурсов и сбор лекарственных растений для собственных нужд;

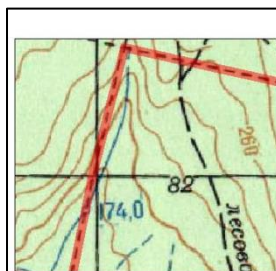
17. Проведение необходимых биотехнических мероприятий;

18. Сенокошение;

19. Регулируемый выпас скота;

20. Иная деятельность, не приводящая к необратимым изменениям природных, историко-культурных и геолого-минералогических объектов.

Режим зон хозяйственного использования.



Зона хозяйственного использования - территория в границах парка, на карте цветом не выделяется

Запрещаются:

1. Деятельность, влекущая за собой изменение исторически сложившегося природного ландшафта, снижение или уничтожение экологических, эстетических и рекреационных качеств природных парков, нарушение режима содержания памятников истории и культуры;
2. Проезд вне существующих дорог и стоянки автотранспорта вне установленных для этого мест, за исключением транспорта государственного учреждения, осуществляющего управление природным парком;
3. Организация стоянок, установка палаток, разведение костров вне установленных для этого мест;
4. Промысловая охота и промышленное рыболовство, промышленная заготовка лекарственных растений;
5. Мойка транспортных средств вне отведенных для этого мест;
6. Вывоз предметов, имеющих историко-культурную ценность;
7. Размещение складов ядохимикатов, минеральных веществ, размещение отходов производства и потребления, размещение свалок отходов и мусора;
8. Загрязнение почв, замусоривание территории;
9. Иная деятельность, приводящая к необратимым изменениям природных, историко-культурных и геолого-минералогических объектов.

Разрешается:

1. Любительская и спортивная охота на основании действующих на момент организации природного парка долгосрочных лицензий и охотхозяйственных соглашений;
2. Любительская рыбалка в соответствии с Правилами рыболовства, установленными для Волжско-Камского рыбохозяйственного бассейна;
3. Создание, эксплуатация и реконструкция объектов лесной и охотничьей инфраструктуры по согласованию с правообладателями земельных участков;
4. Геологическое изучение недр;
5. Разведка и добыча полезных ископаемых;
6. Передвижение на моторизованных судах по рекам;

7. Заготовка пищевых лесных ресурсов и сбор лекарственных растений для собственных нужд;
8. Строительство, реконструкция и эксплуатация линий электропередачи, линий связи, дорог, трубопроводов и других линейных объектов, а также сооружений, являющихся неотъемлемой технологической частью указанных объектов;
9. Реконструкция, ремонт (в том числе капитальный) и эксплуатация существующих объектов;
10. Освоение лесов в целях заготовки древесины и других лесных ресурсов с обеспечением сохранения полезных функций лесов на лесных участках, предоставленных на момент организации природного парка в аренду или в постоянное бессрочное пользование;
11. Создание, эксплуатация и реконструкция объектов рекреационной инфраструктуры по согласованию с правообладателями земельных и лесных участков;
12. Организация мест стоянок, установка палаток, разведение костров;
13. Посещение туристами специально оборудованных маршрутов;
14. Проведение культурно-массовых, оздоровительных, просветительских мероприятий;
15. Научно-исследовательская работа;
16. Реинтродукция видов растительного мира, занесенных в Красную книгу Пермского края и Красную книгу Российской Федерации;
17. Обустройство экологических троп и существующей дорожно-тропиночной сети;
18. Установка природоохранных знаков;
19. Обустройство смотровых площадок и мест наблюдения за объектами животного и растительного мира;
20. Обустройство площадок для размещения транспортных средств;
21. Заготовка пищевых лесных ресурсов и сбор лекарственных растений для собственных нужд;
22. Проведение необходимых биотехнических мероприятий;
23. Сенокошение;
24. Регулируемый выпас скота;
25. Иная деятельность, не приводящая к необратимым изменениям природных, историко-культурных и геолого-минералогических объектов.